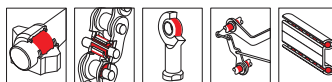


1300 **OKS 600/601 - Multiöl**

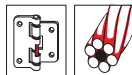
Temperaturbereich: -30°C bis max. +60°C.

Einsatzgebiet: Dünflüssiges Multiöl für Industrie, Werkstatt und Hobby.

Eigenschaften: Extrem kriechfähig, Demontage eingerosteter Teile, gute Schmiereigenschaften, feuchtigkeitsverdrängend, Reinigung und Pflege von Metalloberflächen, Schutz elektrischer Kontakte.



Typ	Gebinde
H304.3717	400 ml Spraydose
H304.3716	5 l Kanister

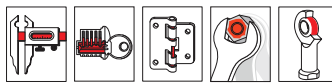


1300 **OKS 640/641 - Wartungsöl**

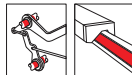
Temperaturbereich: -50°C bis max. +80°C.

Einsatzgebiet: Zur Demontage, Schmierung und Pflege von Maschinenelementen und Metalloberflächen in Industrie, Werkstatt und Hobby.

Eigenschaften: Gute Reinigungswirkung, temporärer Schutz vor Korrosion, feuchtigkeitsverdrängend.



Typ	Gebinde
H304.3720	500 ml Spraydose
H304.3719	5 l Kanister

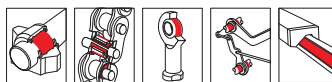


1300 **OKS 670/671 - Hochleistungs-Schmieröl mit weißen Festschmierstoffen**

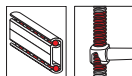
Temperaturbereich: -30°C bis max. +80°C.

Einsatzgebiet: Zur Langzeitschmierung von Maschinenelementen, die hohen Drücken ausgesetzt sind – Fahrradkettenöl.

Eigenschaften: Guter Korrosionsschutz, ideal für Ketten in staubiger Umgebung z.B. bei Transportsystemen, Verpackungsmaschinen und Abfüllautomaten.



Typ	Gebinde
H304.3724	400 ml Spraydose
H304.3723	5 l Kanister

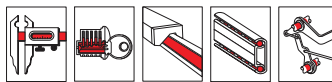


1300 **OKS 700/701 - Feinpflegeöl, synthetisch**

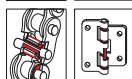
Temperaturbereich: -50°C bis max. +100°C.

Einsatzgebiet: Zur Schmierung und Pflege von feinmechanischen Maschinenelementen.

Eigenschaften: Harz- und säurefrei, gutes Kriechverhalten, sehr gutes Benetzungsvermögen, Kunststoffverträglich, zur Anwendung in der Feinwerktechnik und Optik.



Typ	Gebinde
H304.3728	100 ml Spraydose
H304.3729	400 ml Spraydose
H304.3725	1 l Dose



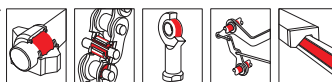
1300 **OKS 3750/3751 - Haftschrmerstoff mit PTFE**

Temperaturbereich: -35°C bis max. +135°C.

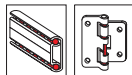
Einsatzgebiet: Schmieröl mit PTFE-Zusatz.

Eigenschaften: Lange Betriebszeiten durch hohe Temperatur- und Oxidationsstabilität, sehr guter Verschleißschutz, hohes Druckaufnahmevermögen, gut haftend, beständig gegen Wasserdampf, alkalische und saure Desinfektions- und Reinigungsmittel, geschmacks- und geruchsneutral.

Zulassungen: NSF H1 (OKS 3751: Reg. 124801, OKS 3750: Reg. 124383).



Typ	Gebinde
Auf Anfrage	500 ml Spraydose
H304.3713	5 l Kanister



501 **Wiederbefüllbare Druckluftsprühdose**

Verwendung: geeignet für sämtliche Flüssigkeiten, die mit Druckluft verarbeitet werden können (Ausnahme: alkalische oder saure Flüssigkeiten sowie Flüssigkeiten, die Kunststoffe angreifen). Findet Verwendung in allen Werkstätten und Industriebetrieben, in denen lose Ware wie Schneidöl, Rostlöser, Lecksuchspray, Schmier- und Trennmittel Anwendung finden. Die Sprühdose ist innenwandig beschichtet und kann mit jedem handelsüblichen Reifenfüller mit Luft befüllt werden. Max. Fülldruck: 10 bar, max. Temperatur: +40 °C.

Typ	Beschreibung
H3043710	wiederbefüllbare Druckluftsprühdose mit 500ml Flüssigkeitsfüllmenge einschließlich fein zerstäubenden, punktsprühenden Sprühkopf
H304.3712	Ersatzteilpaket für DSD 500 (beinhaltet Ventil, punktsprühenden Sprühkopf, punktsprühenden Sprühkopf mit Vorsatzrohr, fein zerstäubenden Sprühkopf, feinst zerstäubenden Sprühkopf)

